



Státní
veterinární
správa

Africký mor prasat (AMP) aktuální situace v ČR a Evropě, rizika šíření

Výskyt AMP v ČR – Zlínský kraj, pouze u prasat divokých:

- **první pozitivní případ 26. 6. 2017; poslední pozitivní nálezy:** ulovené **8. 2. 2018** nalezené uhynulé **15. 4. 2018** (kadáver stáří 5-6 měsíců)
- Celkový počet pozitivních případů: **230** (212 uhynulých a pouze 18 ulovených)
 - 12. 3. 2019 zrušení regionalizace pro ČR
 - 19. 4. 2019 zveřejněna self-declaration ČR k AMP na webu OIE

ČR je prostá AMP

Nadále zůstávají v platnosti MVO pro celou ČR:

- Celoroční **intenzivní lov** prasat divokých, povoleny některé zakázané způsoby lovu
- Zákaz **přikrmování** prasat divokých, omezení vnaďení (20 kg/1 vnaďiště/50 ha honitby)
- Zákaz krmení domácích prasat odpady ze stravovacích zařízení a **kuchyňskými odpady**
- Zákaz dovozu „**trofejí**“ z prasat divokých ze zemí s výskytem AMP
- Zákaz používat v chovech prasat **seno a slámu** ze zemí s výskytem AMP

Při kontrolách v chovech prasat klade SVS důraz na **biologickou bezpečnost chovu**

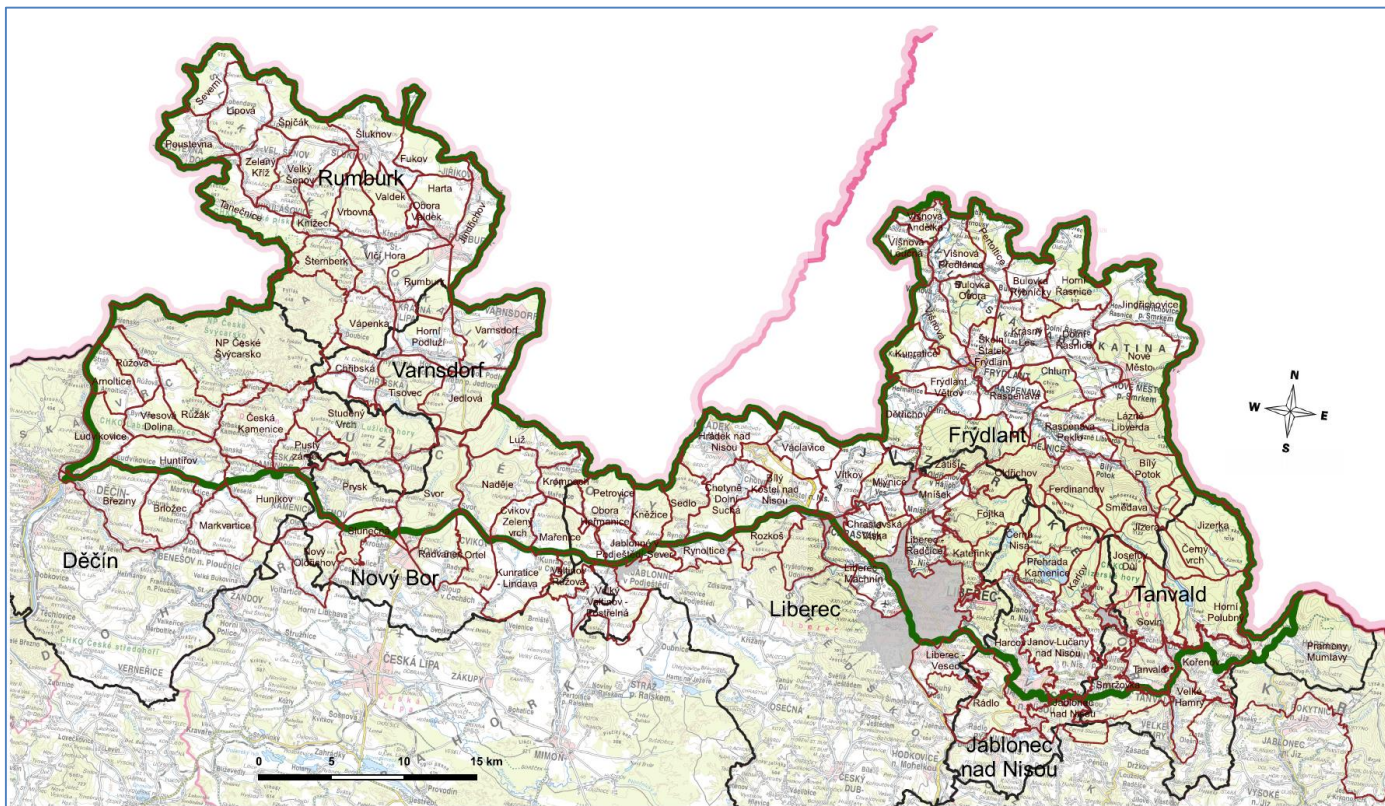
MONITORING AMP V ČR

- **pasivní monitoring u prasat divokých – nalezená uhynulá / sražená prasata divoká na celém území ČR (nálezná 2 000,- Kč celá ČR)**
- **pasivní monitoring u domácích prasat – úhyny, podezření na AMP, zmetalky**

Současná situace v ČR

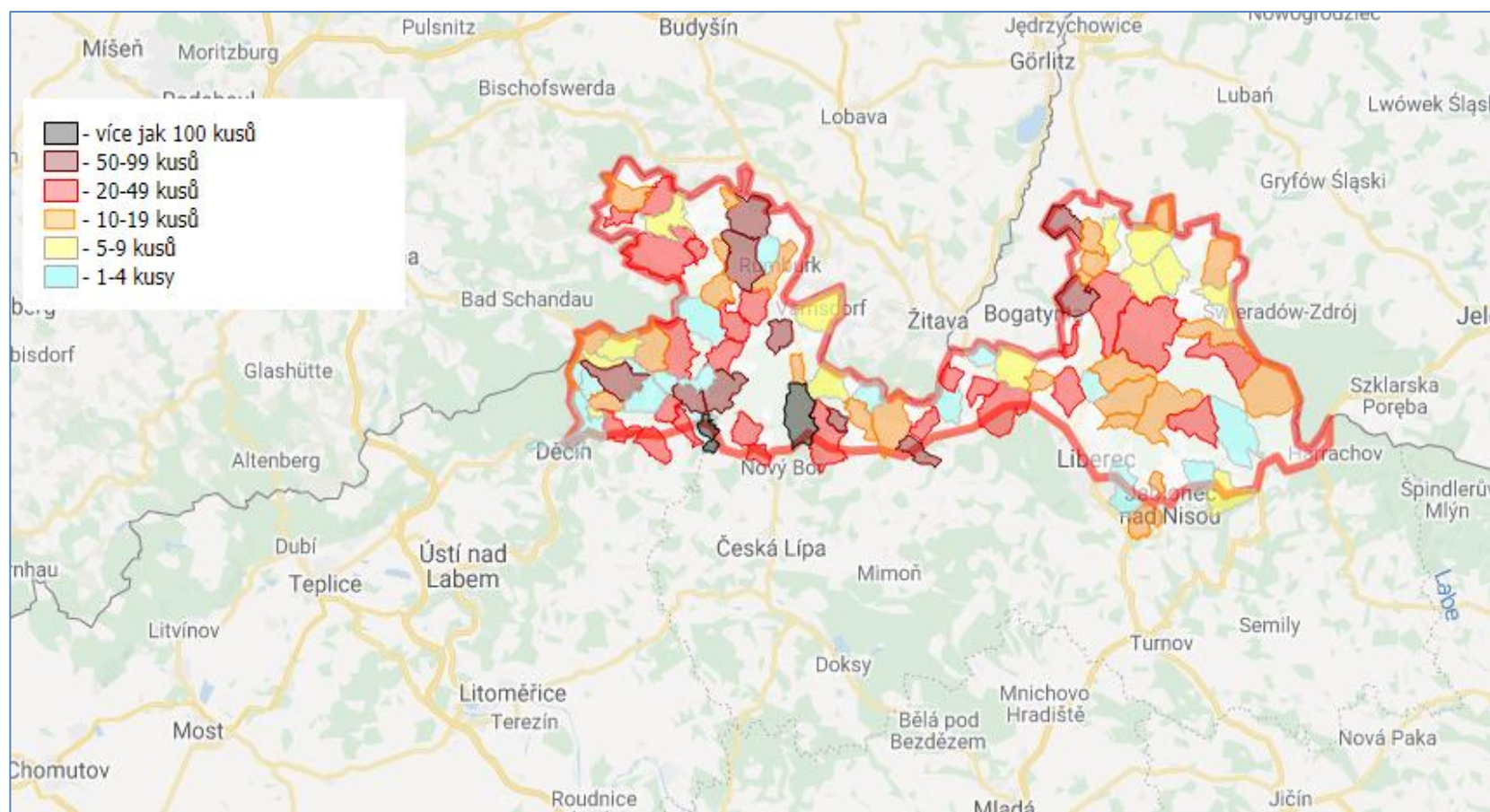
od 12. 11. 2020 MVO pro oblast s intenzivním odlovem v části Libereckého a Ústeckého kraje

- rozloha 1 440 km²
- nálezný Kč **3 000,- / kus**; zástřelný Kč **2 000,- / kus**
- od 16.11.2020 do 25.7.2021 vyšetřeno **77 ks** uhynulých nalezených prasat divokých a **2 782 ks** ulovených prasat divokých



Monitoring AMP v oblasti s intenzivním odlovem

Počet prasat divokých ulovených v jednotlivých honitbách v oblasti s intenzivním odlovem: **1. 1. – 25. 7. 2021 (celkem 1 519 ks)**



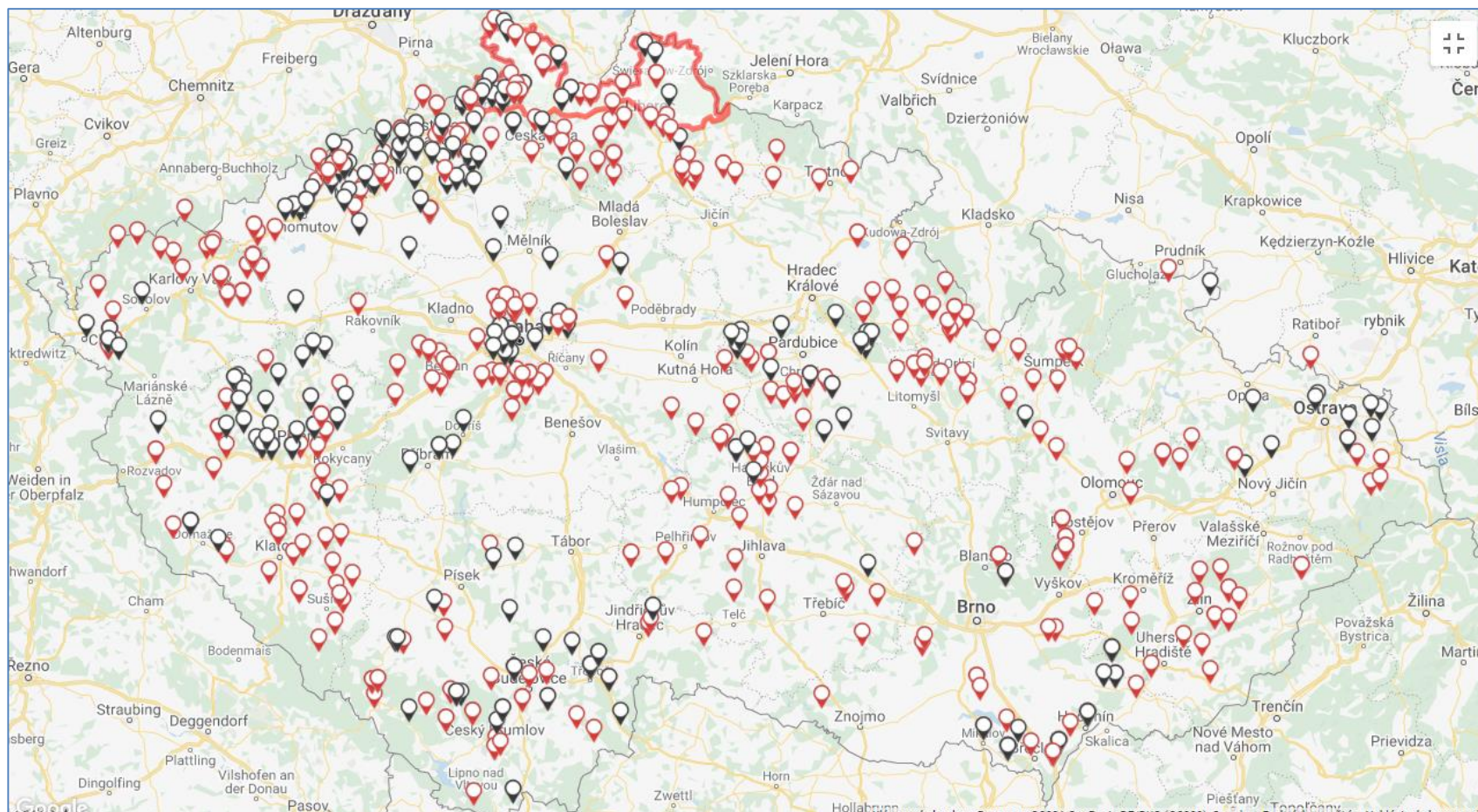
Monitoring AMP u prasat divokých – celá ČR

Počet divokých prasat vyšetřených na AMP 1.1.2020 - 25.7.2021

kraj	Nalezená uhynulá		Nalezená sražená		Celkem vyšetřeno	
	2020	2021	2020	2021	2020	2021
KVSA	14	12	65	52	79	64
KVSB	232	66	11	26	243	92
KVSC	100	38	37	33	137	71
KVSE	65	34	38	20	103	54
KVSH	19	15	3	0	22	15
KVSJ	60	42	6	5	66	47
KVSK	52	130	25	6	77	136
KVSL	52	61	13	11	65	72
KVSM	59	32	2	2	61	34
KVSP	178	54	77	48	255	102
KVSS	110	61	26	9	136	70
KVST	17	8	12	12	29	20
KVSU	75	77	142	90	217	167
KVSZ	38	22	7	2	45	24
CELKEM	1071	652	464	316	1535	968

Monitoring AMP u prasat divokých – celá ČR

Počet vyšetřených nalezených prasat divokých 1.1. – 25.7.2021 (celkem 968 ks)



nalezená uhynulá



nalezená sražena

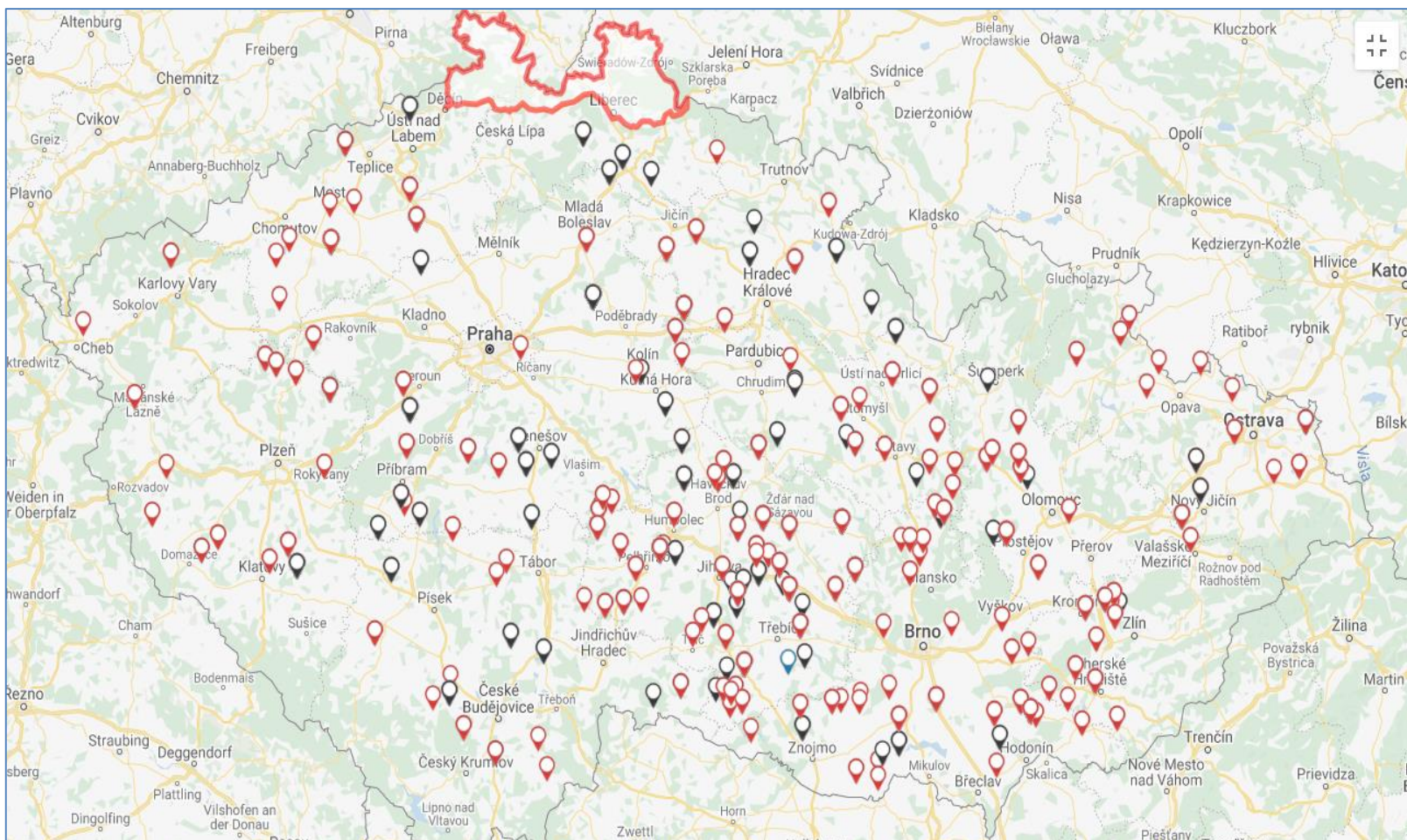
Monitoring AMP u domácích prasat – celá ČR

Počet domácích prasat vyšetřených na AMP 1.1.2020 - 25.7.2021								
kraj	úhyny		zmetalky		zmetci, plodové obaly		celkem vyšetřeno	
	2020	2021	2020	2021	2020	2021	2020	2021
KVSA	1	1	0	0	0	0	1	1
KVSB	282	126	127	64	0	0	409	190
KVSC	124	25	101	39	0	0	225	64
KVSE	143	52	71	23	0	0	214	75
KVSH	164	97	197	96	0	0	361	193
KVSJ	482	282	328	164	0	1	810	447
KVSK	13	8	2	0	0	0	15	8
KVSL	17	3	12	12	0	0	29	15
KVSM	163	73	54	20	0	0	217	93
KVSP	128	50	62	36	0	0	190	86
KVSS	210	70	522	293	0	0	732	363
KVST	63	35	15	9	0	0	78	44
KVSU	151	80	157	67	0	0	308	147
KVSZ	151	66	54	14	0	0	205	80
CELKEM	2092	968	1702	837	0	1	3794	1806

Počet vyšetřených hospodářství od 1.1.- 25.7.2021: **228**

Monitoring AMP u domácích prasat – celá ČR

Počet vyšetřených domácích prasat 1.1. – 25.7.2021 (celkem 1 806 ks)



uhynulá prasata



zmetalky



zmetci, plodové obaly

Pozitivní nálezy AMP 1.1. - 26.7. 2021

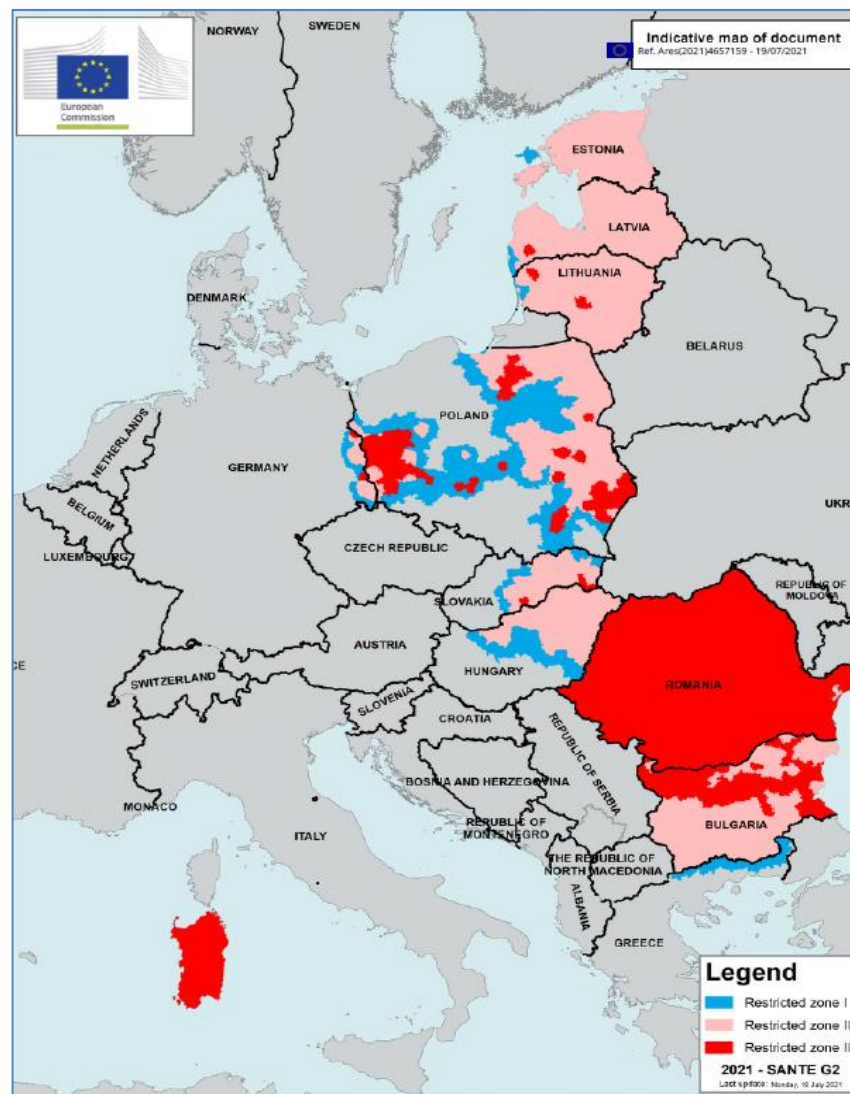
Domácí prasata: celkem 718 ohnisek

Estonsko	1
Srbsko	32
Rumunsko	639
Ukrajina	5
Polsko	36
Německo	3
Slovensko	1
Bulharsko	1

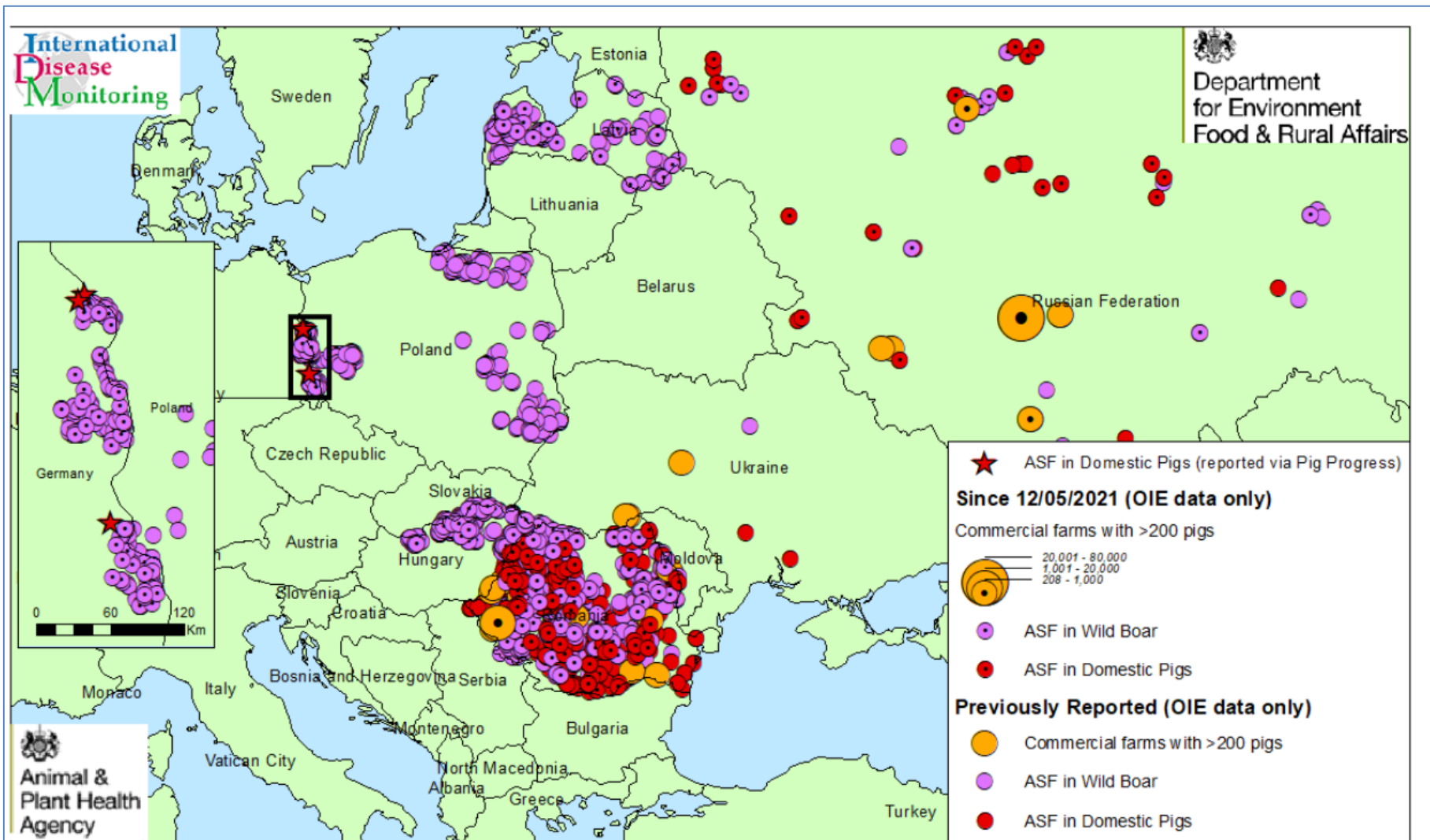
Prasata divoká: celkem 7 946 případů

Bulharsko	188
Estonsko	37
Německo	1 105
Maďarsko	2 400
Itálie	4
Lotyšsko	150
Litva	89
Polsko	1 882
Rumunsko	784
Slovensko	1 263
Srbsko	43
Ukrajina	1

Mapa regionalizace EU k 19. 7. 2021



Výskyt AMP v Evropě



Map prepared by IDM

Date: 20/07/2021

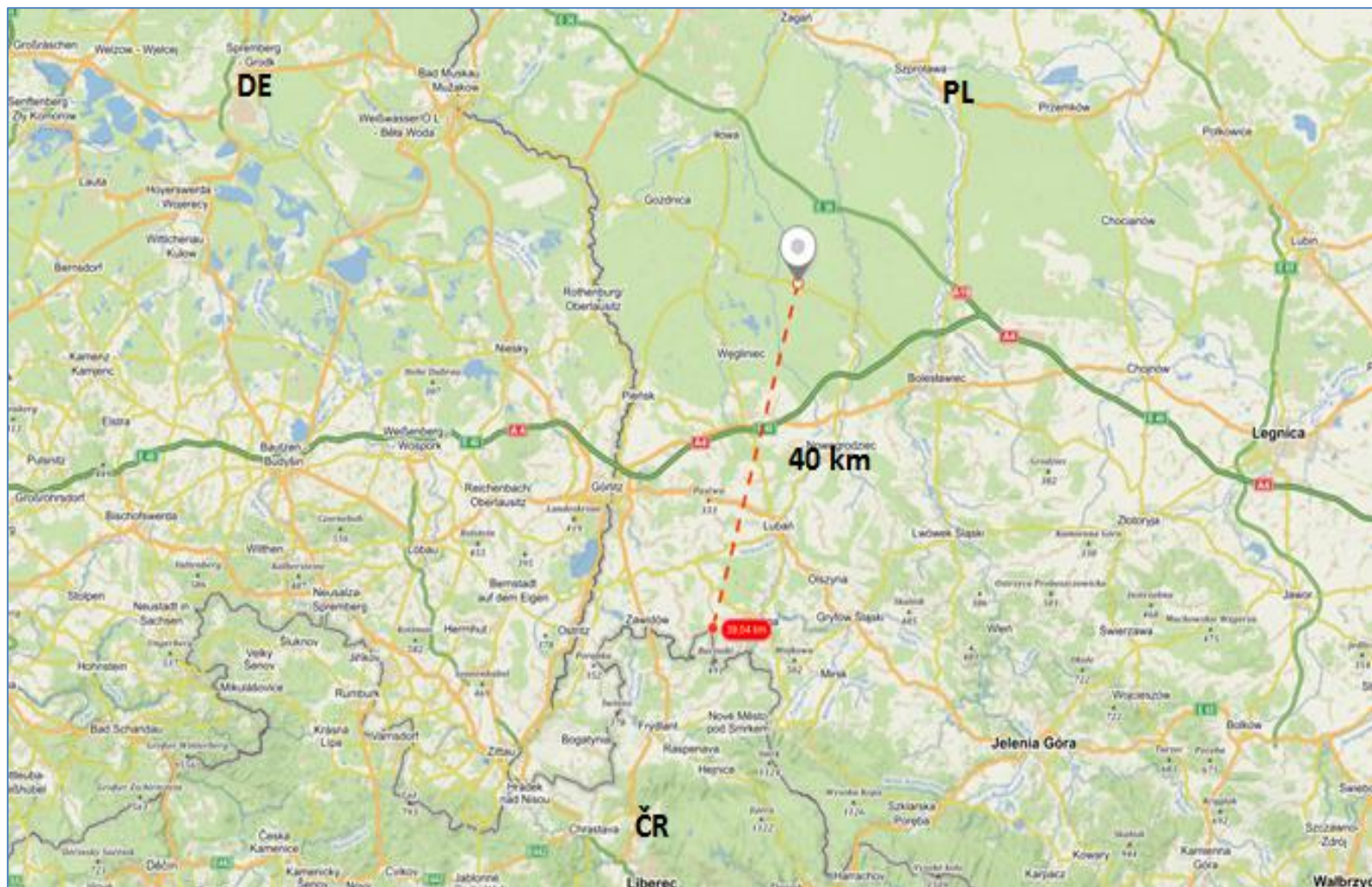
Absolute scale: 1:20,000,000

African swine fever in Europe January - July 2021

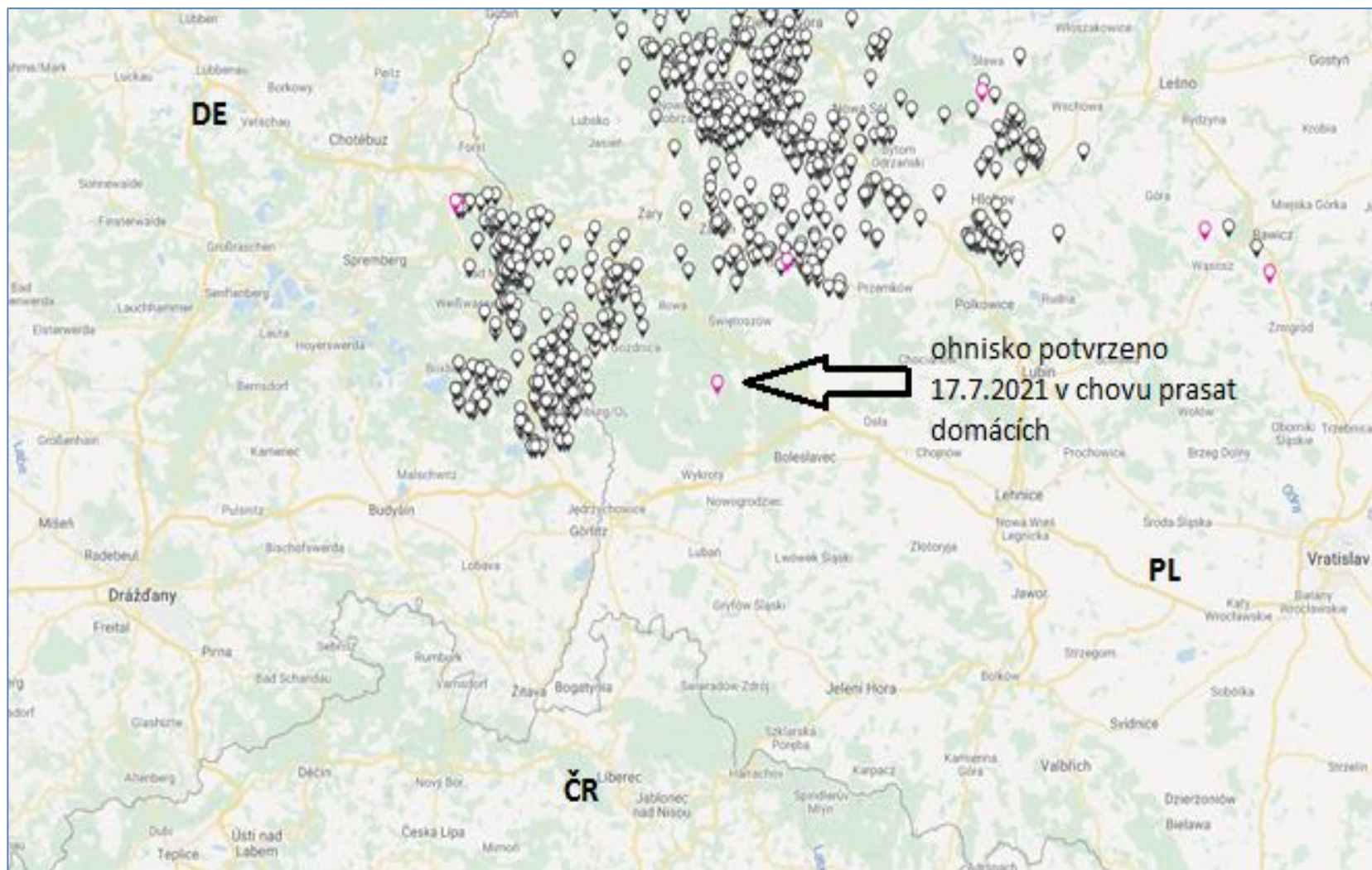
0 137.5275 550 825 1,100 Km

Riziko pro ČR – šíření AMP v Polsku

- ohnisko potvrzeno 17. 7. 2021 u prasat domácích (60 ks) - vzdálenost od hranic ČR necelých 40 km (vojvodství Dolnoslaskie, lokalita Osiecznica)



Riziko pro ČR – šíření AMP v Polsku



domácí prasata

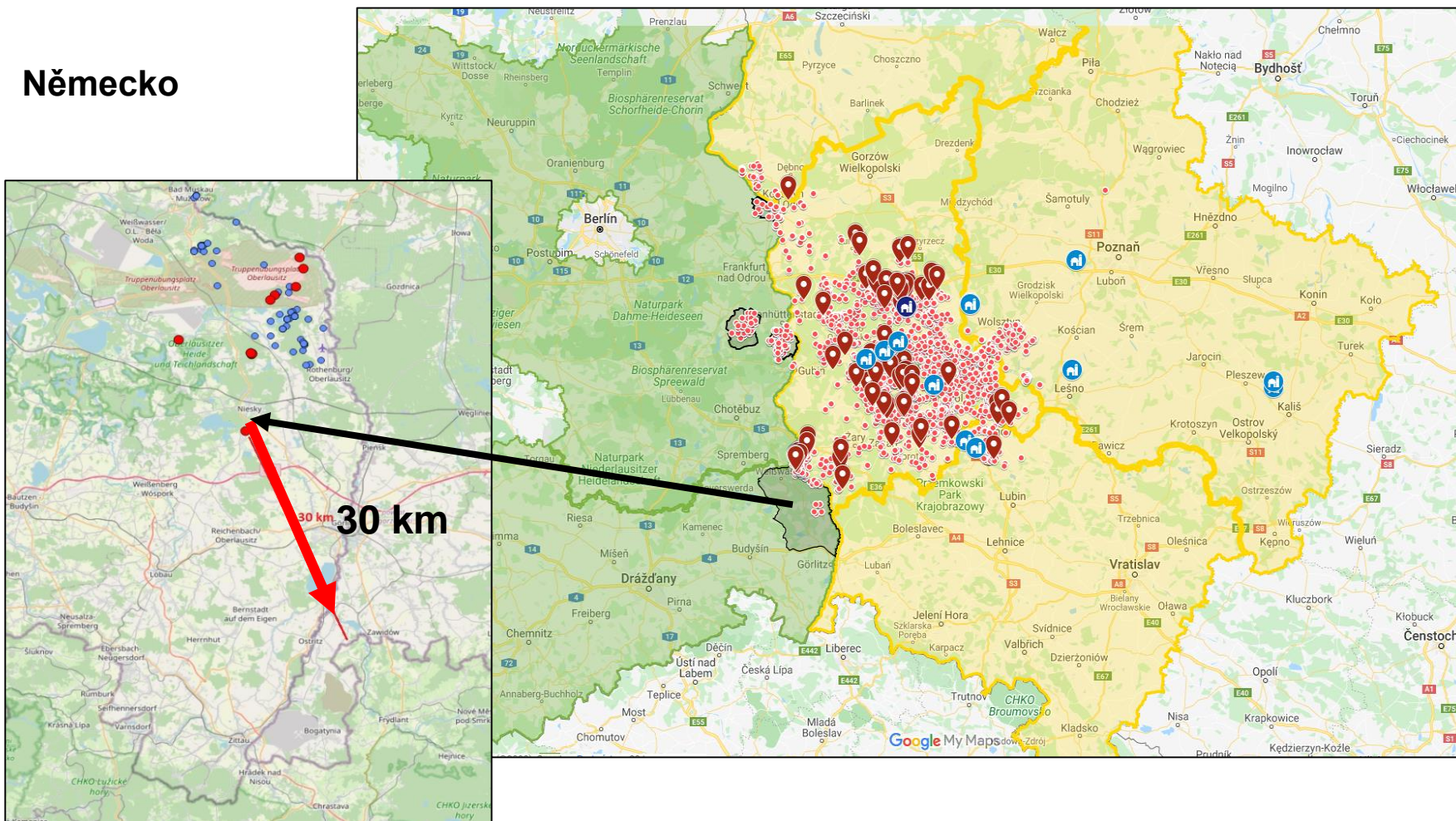


divoká prasata

Riziko pro ČR – šíření AMP v Německu

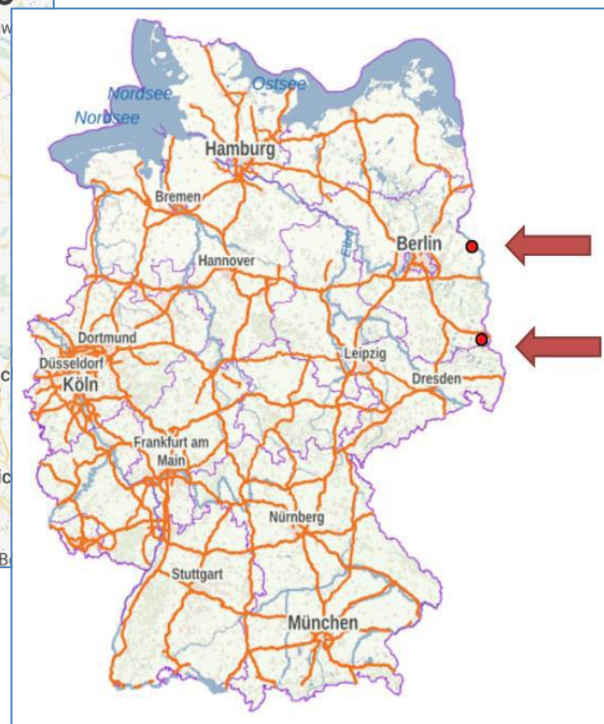
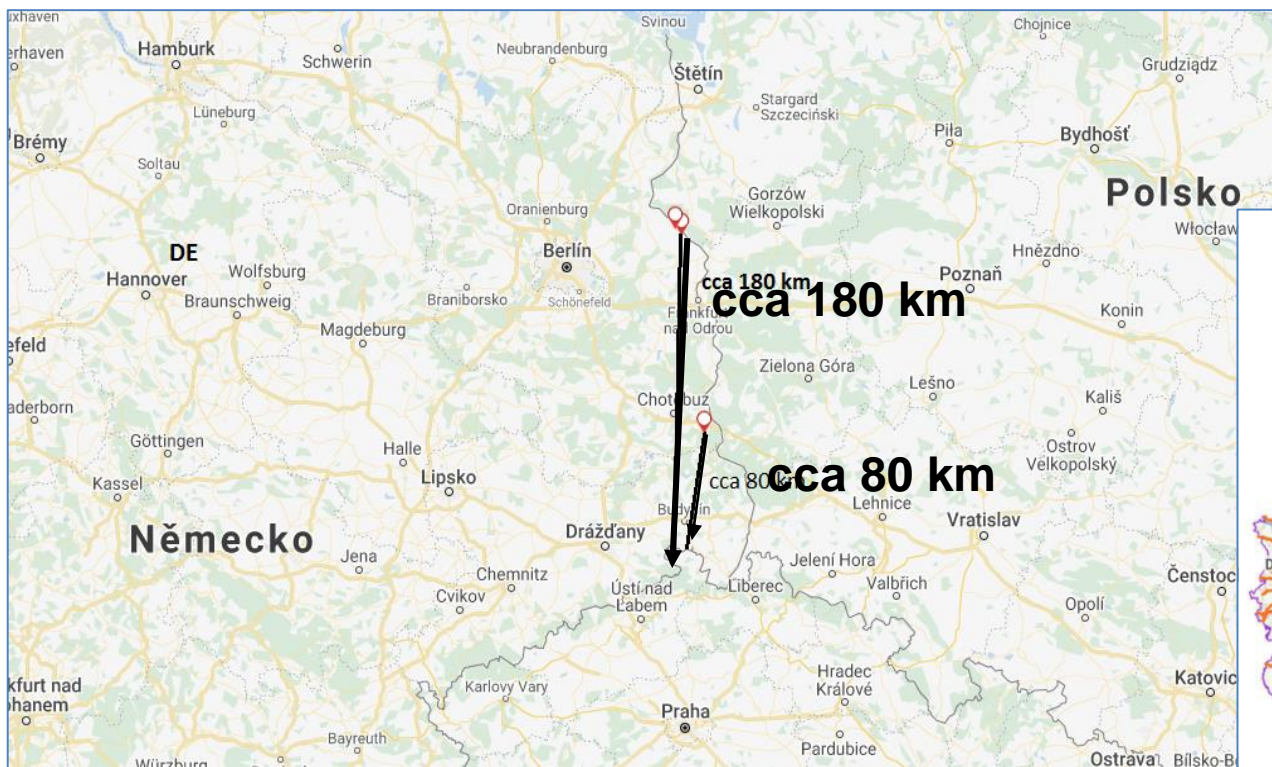
Pozitivní nálezy v Sasku z dubna 2021 (označeno **červeně**) znamenají posun na vzdálenost pouhých 30 km od hranice s ČR

Německo



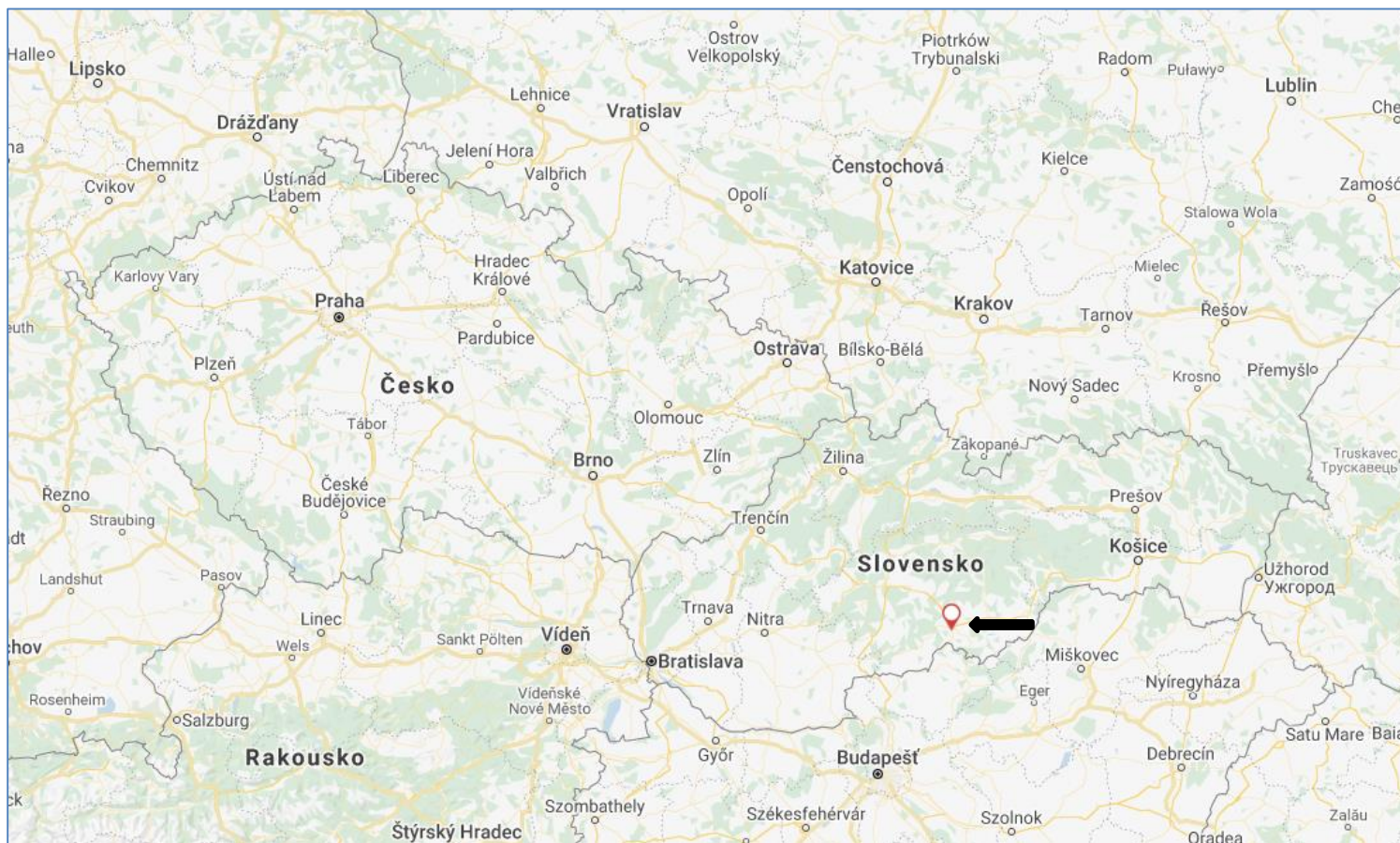
Riziko pro ČR – šíření AMP v Německu

- dne 15. 7. 2021 potvrzeny 2 ohniska AMP v **chovech domácích prasat** – 1. ohnisko v oblasti Spree-Neise, chov s 313 ks prasaty, cca 80 km od hranice s ČR; 2. ohnisko v oblasti Märkisch-Oderland, drobnochov se 2 prasaty, cca 180 km od hranice s ČR; 3. ohnisko potvrzeno 17. 7. 2021 v drobnochovu se 4 prasaty, cca 3 km od ohniska č. 2



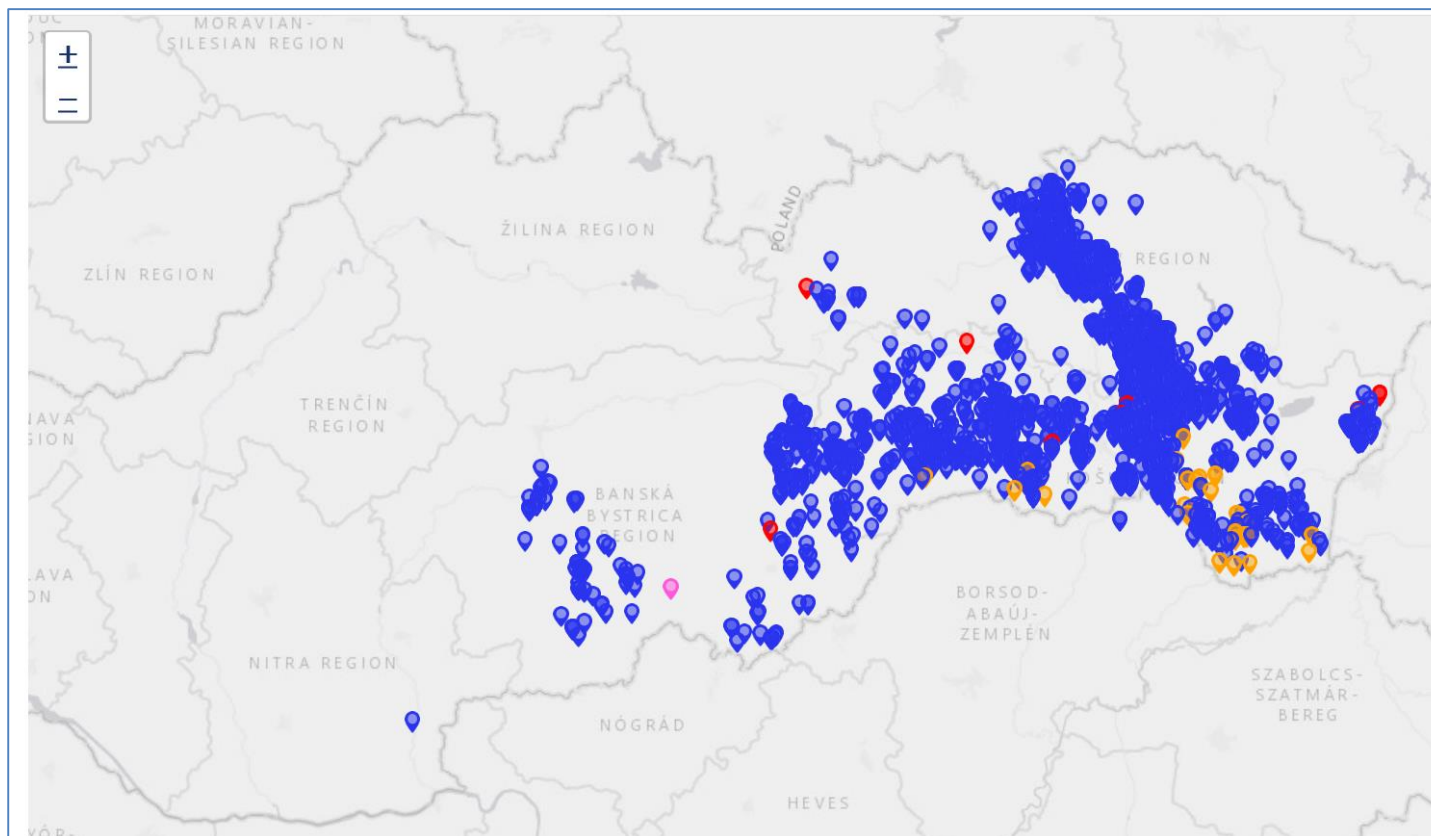
Riziko pro ČR – šíření AMP na Slovensku

- výskyt AMP od roku 2019
- 22. 6. 2021 potvrzeno ohnisko ve velkochovu prasat domácích Agro družstvo Agrosopol v okrese Lučenec



Riziko pro ČR – šíření AMP na Slovensku

potvrzené případy AMP u prasat domácích a divokých od roku 2019



Diviak s dátumom confirmácie nie starším ako 7 dní.



Diviak s dátumom confirmácie starším ako 7 dní.



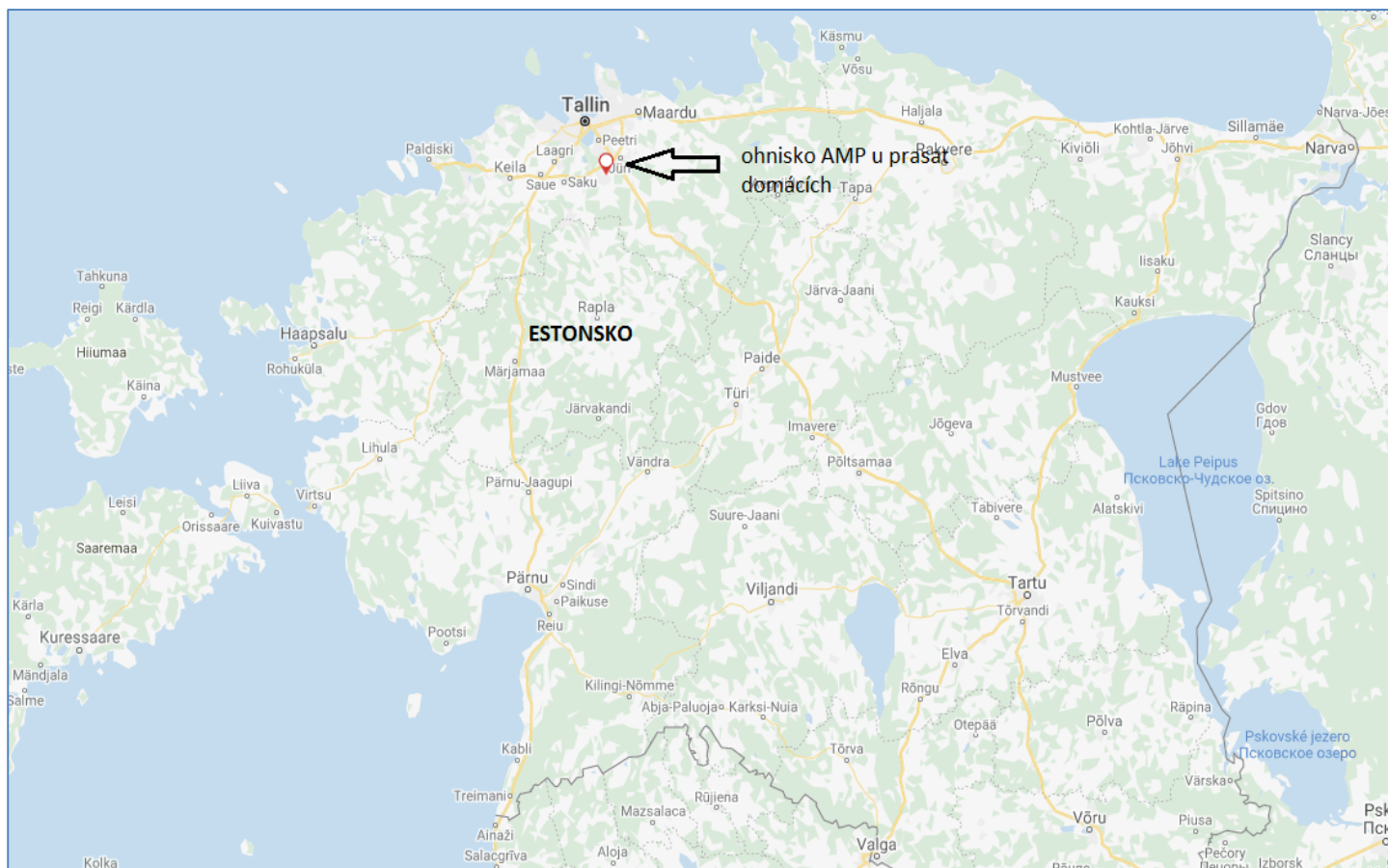
Domáca ošípaná s dátumom confirmácie nie starším ako 90 dní.



Domáca ošípaná s dátumom confirmácie starším ako 90 dní.

Výskyt AMP - Estonsko

- 14. 7. 2021 potvrzeno ohnisko AMP v chovu prasat domácích (1709 ks prasat) v oblasti Kiili okres Harju (poslední případy AMP u prasat domácích byly v roce 2017 - 3 ohniska)



Biologická bezpečnost v chovech prasat



Důsledné oddělení „černé“ (nečisté) a „bílé“ (čisté) části farmy / hospodářství

Ochrana chovů domácích prasat – pravidla biosecurity

OBLAST	POŽADOVANÝ CÍL	OPATŘENÍ
ZVÍŘATA	Zamezení styku domácích prasat s prasaty divokými i jejich exkrementy - výkaly, moč (kontakt mezi zvířaty je základním způsobem přenosu)	Funkční oplocení celé farmy, dvojitý plot
		Uzavírání vjezdu a všech dalších vchodů
		V případě výběhů dvojitě oplocení
OSOBY	Zabránit přenosu infekce přes osoby vstupující do chovu (obuv, oblečení, pracovní pomůcky). Pravidla aplikovat na všechny osoby bez výjimky (management firmy, kontrolní orgány, státní správa, veterinární lékaři)	Minimalizace pohybu osob
		Zákaz vstupu osob, které v posledních 48 hodinách přišly do kontaktu s prasaty (včetně lovu divokých prasat či kontaktu s nimi)
		Používání hygienické smyčky
		Mytí rukou mýdlem a desinfekcí
		Pracovní oděv zůstává na farmě (praní 90 °C)
		Nášlapné rohože s ponorem 5 cm u každého vstupu do hal a sekcí
		Zaměstnanci nesmí doma chovat prasata a být aktivními myslivci

Ochrana chovů domácích prasat – pravidla biosecurity

OBLAST	POŽADOVANÝ CÍL	OPATŘENÍ
VOZIDLA	Zabránění zavlečení nákazy vozidly obsluhujícími farmu (operace provádět z vnějšku, vjezd vozidel jen v nezbytných případech, řidič v areálu nesmí opustit vozidlo, na vjezdech nepoužívat suchou desinfekci)	Nakládání prasat z kafilerního boxu z vnějšku farmy
		Nakládání prasat při odvozu z farmy z vnějšku farmy s nemožností vracení se zvířat
		Desinfekční brána (desinfekční brod, pojezdová rohož)
		Desinfekce vozidel postřikem od shora
		Komunikace v areálu udržovat v čistotě (kontrola 1xD), čištění mokrou cestou, desinfekce
MATERIÁLY	Zabránit přenosu infekce prostřednictvím materiálů, které vstupují do chovu (podestýlka!)	Podestýlka z bezpečných stohů, kontrola kvality a skladování v chovu (ochrana před hlodavci)
		Fyzická očista a desinfekce všech přístrojů, nástrojů a materiálů
KRMIVO POTRAVINY	Zabránit přenosu potravinami (virus je velmi odolný, k inaktivaci je nutná teplota minimálně 70 °C po dobu 30 minut)	Nekrmit prasatům žádné zbytky potravin
		Kontrola kvality a skladování krmiva v chovu (ochrana před hmyzem a hlodavci)
		Zabránit vnášení potravin obsahujících vepřové maso

Biologická bezpečnost v chovech prasat

Novela vyhlášky č. 342/2012 Sb.

§ 2a

Chovatelé prasat zřídí trvalé souvislé oplocení všech

- a) staveb určených k chovu prasat,
- b) pomocných staveb a pozemků sloužících ke skladování krmiva a steliva pro prasata,
- c) pozemků, na které mají chovaná prasata přístup; tyto pozemky musí být oploceny nejméně dvojitým plotem.

Platí pro všechny chovatele prasat

Oplocení je posuzováno v kontextu všech opatření biologické bezpečnosti v daném hospodářství.

Zásadním kritériem je funkčnost oplocení, schopnost zabránit kontaktu domácích prasat s prasaty divokými.

Děkuji za pozornost



Státní
veterinární
správa